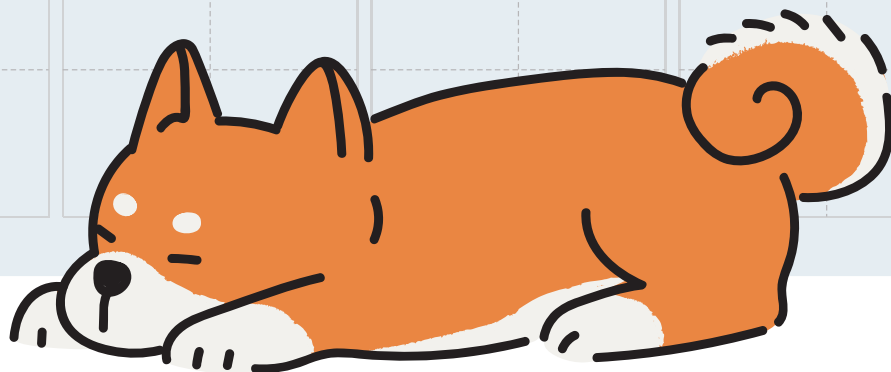


Barbara Szacoń-Wójcik
Agnieszka Szlukier
Marcin Chojnacki



KANJJI N5

Przygotuj się do egzaminu JLPT!
日本語能力試験 に合格して!



AZJATYCKIE
JĘZYKI

Czym jest kanji?

Kanji są znakami zapożyczonymi z języka chińskiego, którymi można zapisać rzeczowniki oraz fragmenty czasowników i przymiotników, przykładowo:

天気 (てんき)

pogoda

食べる (たべる)

jeść

新しい (あたらしい)

nowy

Większość znaków kanji ma wiele „czytań” - czyli można je przeczytać na różne sposoby. W podręcznikach natkniesz się na takie określenia:

音読み

on'yomi

czytania sinojapońskie

訓読み

kun'yomi

czytania rodzime japońskie

Na przykładzie znaku 人 - człowiek:

on'yomi 音読み - ニン, ジン,

kun'yomi 訓読み - ひと

Czytania on'yomi zapisywane są często w katakanie, natomiast kun'yomi w hiraganie, aby wskazać, które są rodzime japońskie, a które zapożyczone. Gdy jednak nie zna się znaków kanji, nawet jeśli użyje się czytania sinojapońskiego, wyraz zapisze się w hiraganie.

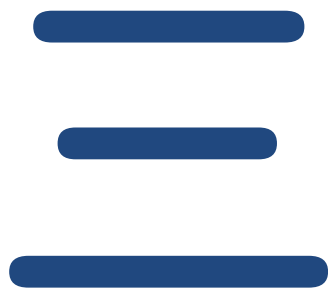
Przykładowo: 人間 にんげん - człowiek, ludzkość.

Ważne!

Okurigana - to sylaby w wyrazie, które zapisane zostały „poza” znakiem kanji, np. べる w wyrazie 食べる, w którym sylaba た ukryta jest pod znakiem.

Furigana - to sylaby, najczęściej hiragany, umieszczone nad lub obok znaków kanji, które przedstawiają odczytanie znaku.

Znak 々 - służy do podwajania znaków kanji, stojąc samodzielnie nie ma znaczenia, nie ma też specjalnego czytania, np. 人々 (ひとびと) - ludzie.



trzy

KUN: み - mi, み.つ - mi.tsu,
みっ.つ - mit.tsu
ON: サン - san

Przykładowe wyrazy

Wstaw znak 三 w puste miejsca.

1.月 (さんがつ)

marzec

3.角 (さんかく)

trójkąt

2.日 (みっか)

3. dzień miesiąca

4.人 (さんにん)

3 osoby

Zadania

1.

Przyporządkuj znaki do czytań.

1. 一 2. 二 3. 三 4. 四 5. 五 6. 六 7. 七

8. 八 9. 九 10. 十

... a. ろく ... b. なな ... c. きゅう ... d. に

... e. よん ... f. ご ... g. はち ... h. さん

... i. じゅう ... j. いち

2.

Podpisz obrazki odpowiednimi znakami.

— 二 八 時



.....

.....

.....

.....

雨

kreski w środku
wyglądają jak
krople

deszcz



KUN: あめ - ame, あま - ama,

さめ - same

ON: ウ - u

一	一	雨	雨	雨	雨	雨	雨

Przykładowe wyrazy

Wstaw znak 雨 w puste miejsca.

1.天 (うてん)

deszczowa pogoda

3.期 (うき)

pora deszczowa

2.降り (あめふり)

opady deszczu

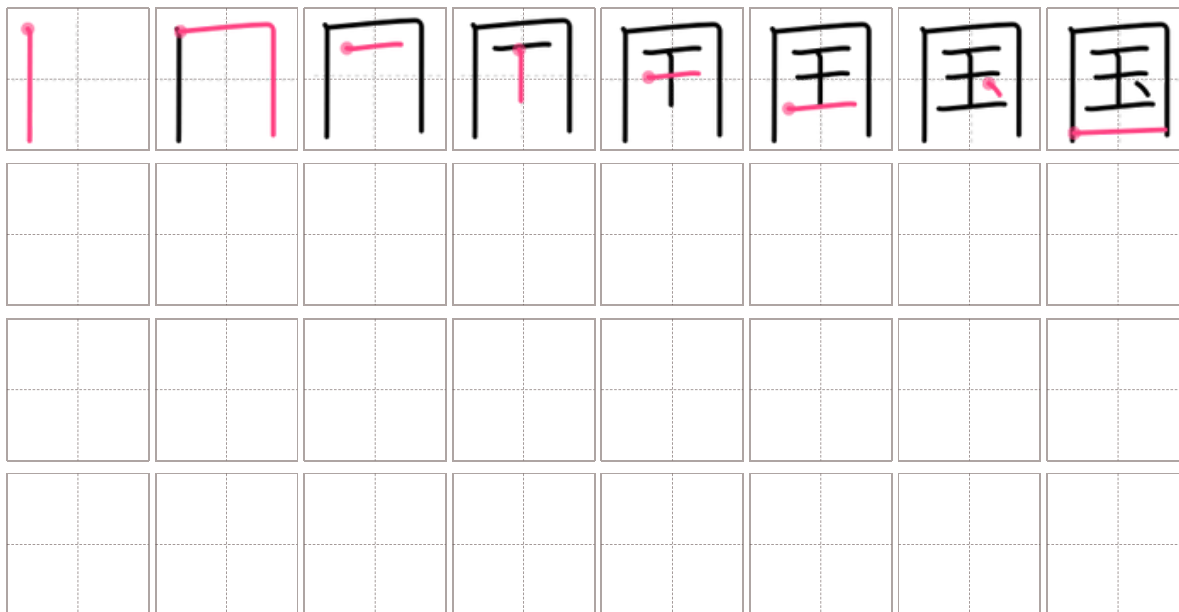
4.水 (あまみず)

deszczówka



KUN: くに - kuni

ON: コク - koku



Przykładowe wyrazy

Wstaw znak 国 w puste miejsca.

1.々 (くにぐに)

kraje

3.語 (こくご)

język ojczysty

2. 外...人 (がいこくじん)

obcokrajowiec

4. 韓.... (かんこく)

Korea Południowa

金



złoto, metal, pieniądze

KUN: かね - kane

ON: キン - kin, コン - kon



To popularny klucz w znakach, który oznacza: „metal, złoto”.

Przykłady: 針 - igła, 鉄 - żelazo, 銀 - srebro.

Przykładowe wyrazy

Wstaw znak 金 w puste miejsca.

1.持ち (かねもち)

bogaty

3.魚 (きんぎょう)

złota rybka

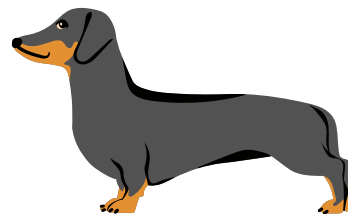
2.曜日 (きんようび)

piątek

4.色 (きんいろ)

złoty kolor

長



długi

KUN: ながい - naga.i

ON: チョウ - chō



長 może oznaczać również „szefa, lidera”, więc wchodzi w skład takich słów jak 社長 (しゃちょう) - dyrektor czy 部長 (ぶちょう) - kierownik.

丨	丨	フ	フ	長	長	長	長

Przykładowe wyrazy

Wstaw znak 長 w puste miejsca.

1.期 (ちようき)

długi okres

3.さ (ながさ)

długość

2. 学....(がくちよう)

dyrektor

4.話 (ながばなし)

długa rozmowa

w innych znakach ten element
ma jedną kreskę mniej:
食 znajdziesz go w słowach:
飲- pić, 飯 - posiłek,
ugotowany ryż

食



jeść, jedzenie

KUN: く.う - ku, たべ.る - tabe.ru

ON: ショク - shoku, ジキ - jiki



食べる jest neutralnym słowem
oznaczającym „jeść”, a 食う jest
wersją potoczną, która może być
uznawana za język męski, np.:

ラーメンをくった。
- Zjadłem ramen.

Przykładowe wyrazy

Wstaw znak 食 w puste miejsca.

1.事 (しょくじ)

posiłek

3. 夕....(ゆうしょく)

obiad

2.べ物 (たべもの)

jedzenie

4.器 (しょっき)

zastawa stołowa

43.

Rozwiąż test.

- | | | | |
|---------------|---------------|----------------|---------------|
| 1. 高校生 | 2. 下着 | 3. 間食 | 4. 分かる |
| a. たかこうせい | a. したぎ | a. あいだしょく | a. ぶんかる |
| b. こうこうせい | b. さぎ | b. ましょく | b. ぶかる |
| c. こうこうしょう | c. かぎ | c. かんしょく | c. わかる |
| 5. 百貨店 | 6. 外国人 | 7. 半年 | 8. 円い |
| a. ひゃっかてん | a. そとくにひと | a. はんとし | a. えんい |
| b. ひゃくてん | b. がいこくじん | b. はんねん | b. たかい |
| c. びゃくてん | c. げこくにん | c. なかばねん | c. まるい |
| | 9. 白色 | 10. 午前中 | |
| | a. しろいろ | a. ごまえなか | |
| | b. はくいろ | b. ごぜんなか | |
| | c. びゃくいろ | c. ごぜんちゅう | |

44.

Przyporządkuj słowa zapisane w kanji do ich czytań.

1. 円形 2. 去年 3. 半分 4. 中学 5. 校医 6. 間に合う
7. 何度 8. 中国 9. 午後 10. 白鳥
- | | |
|----------------|----------------|
| a. きよねん | f. こうい |
| b. はんぶん | g. ちゅうがく |
| c. ちゅうごく | h. えんけい |
| d. なんと | i. はくちょう |
| e. まにあう | j. ごご |